



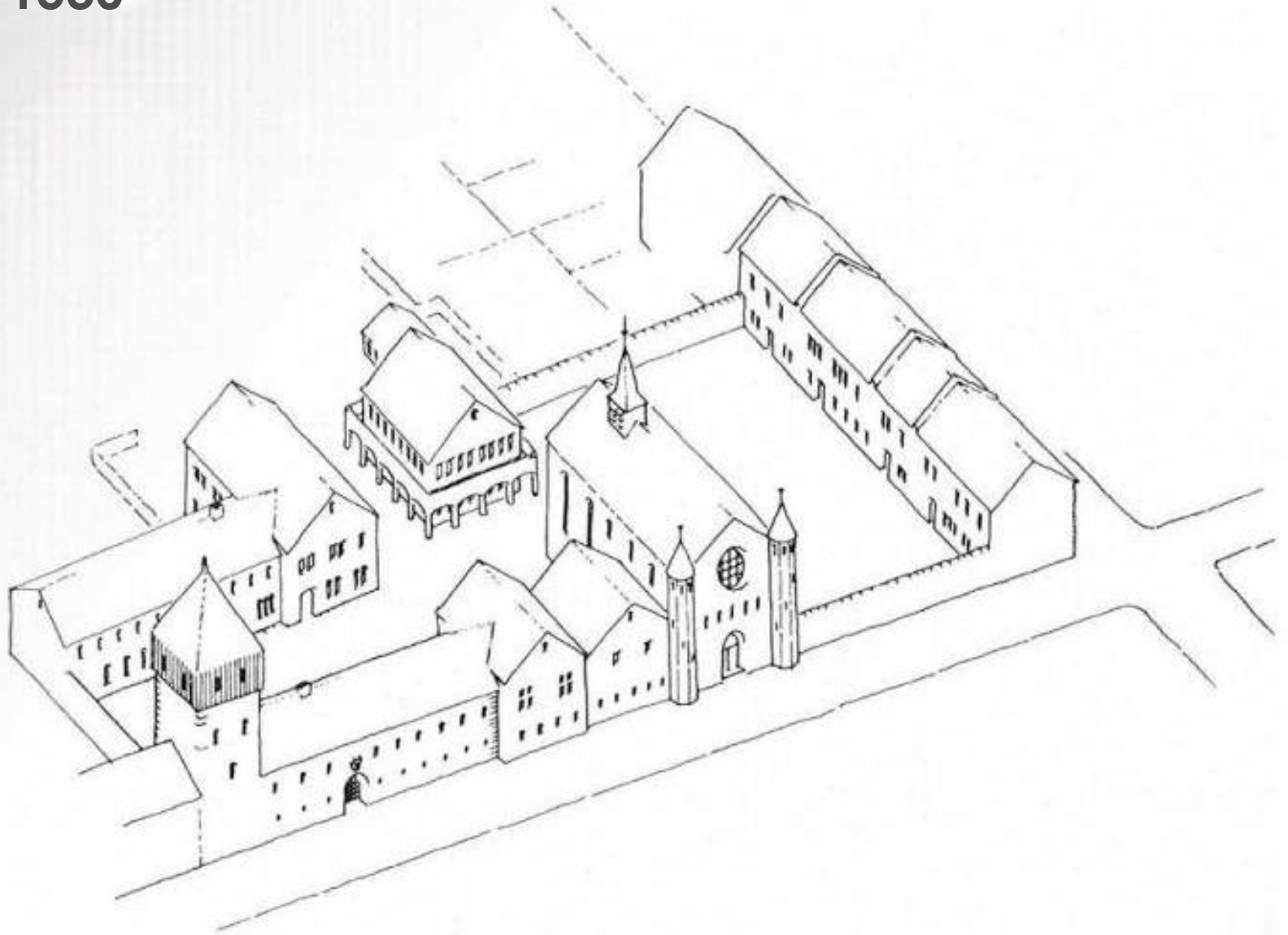
**„Żywy pomnik” Kopernika**  
Kampus uniwersytecki  
w Toruniu

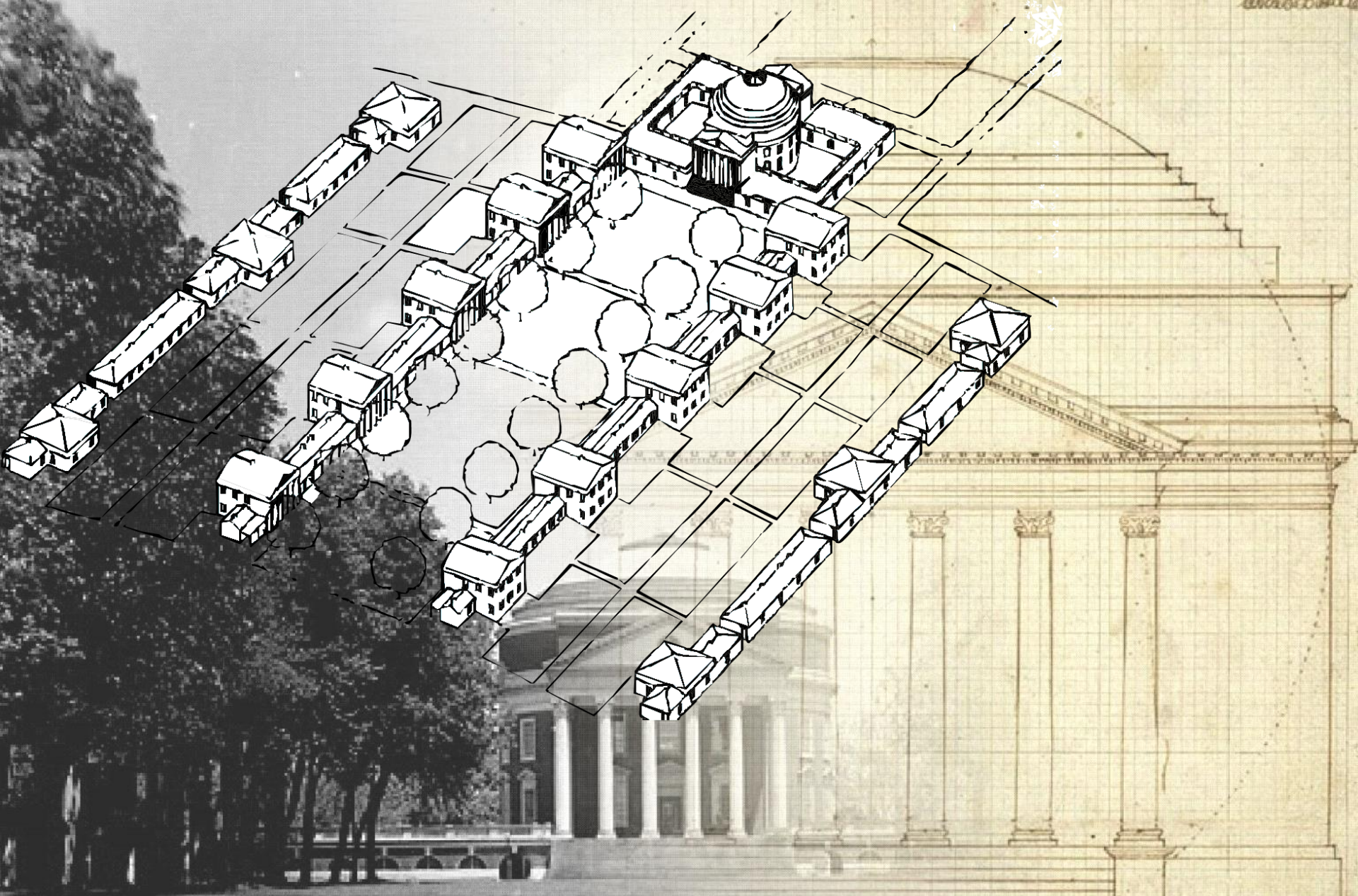
Michał Pszczółkowski  
Akademia Sztuk Pięknych w Gdańsku

# KAMPUS UNIWERSYTECKI W TORUNIU

- pierwszy zrealizowany kampus akademicki na gruncie polskim
- jeden z nielicznych zespołów w typie kampusu w Polsce
- bezpośrednie wzorce zachodnie w zakresie rozwiązania przestrzennego i architektury

**COLLEGIUM  
SORBONICUM**  
Paryż 1530





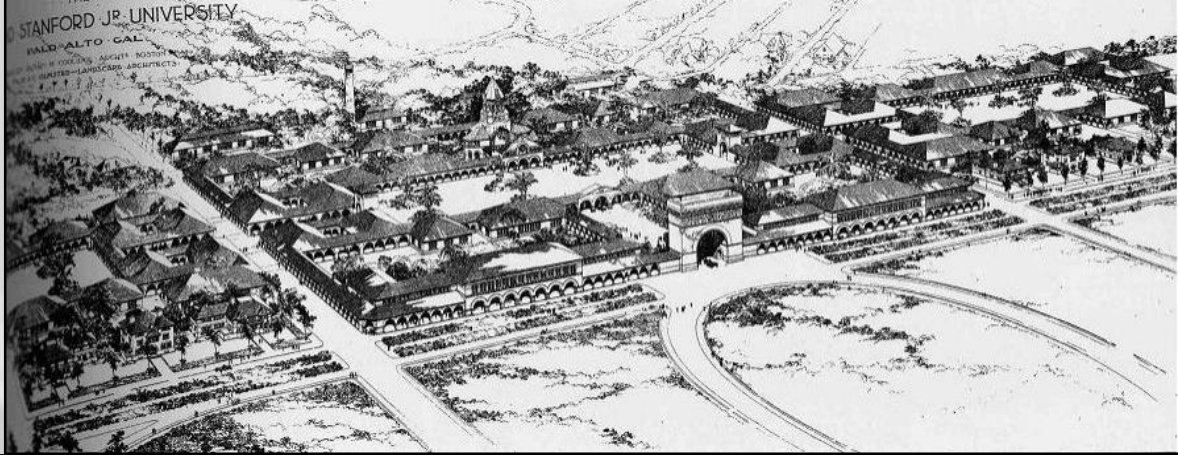
**VIRGINIA UNIVERSITY**

**proj. Thomas Jefferson**

**Charlottesville 1817**

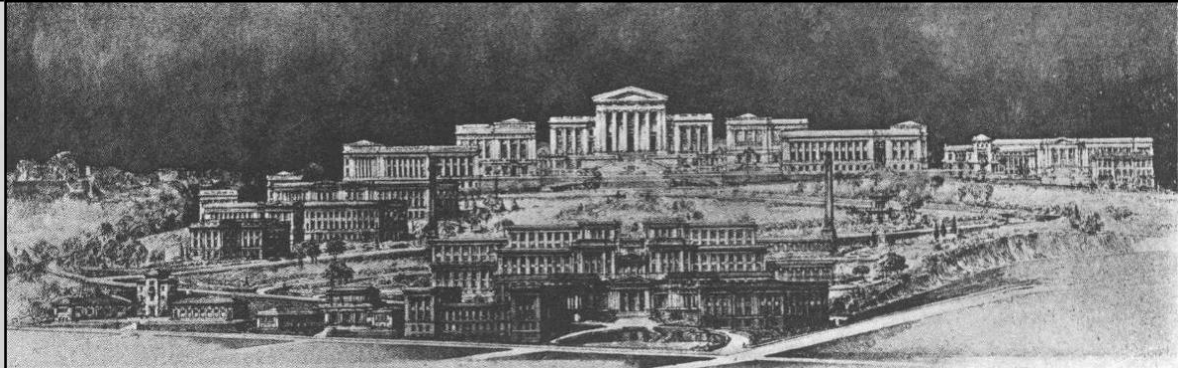
# LELAND STANFORD UNIVERSITY

proj. Olmsted & Coolidge  
Palo Alto 1888



# WESTERN UNIVERSITY OF PENNSYLVANIA

proj. Palmer & Hornbostel  
Pittsburgh 1908



# MASSACHUSETTS INSTITUTE OF TECHNOLOGY

proj. William Bosworth  
Cambridge 1913

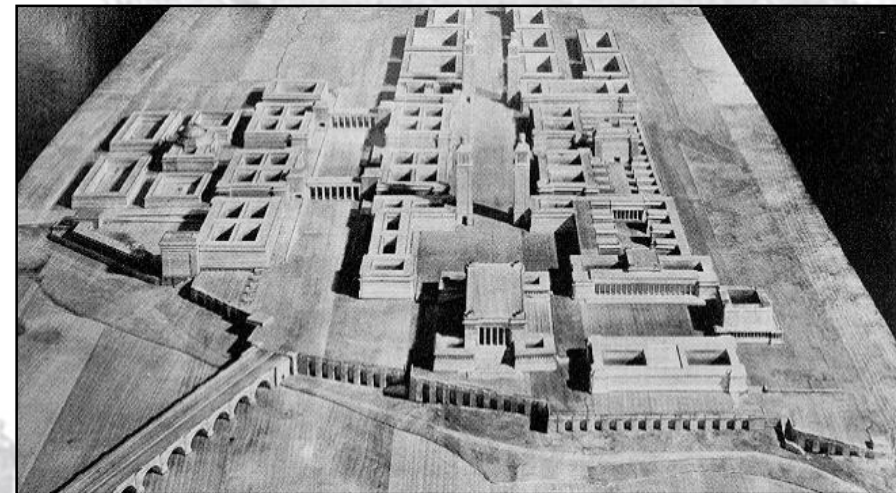
## CITTA UNIVERSITARIA

proj. Marcello Piacentini z zesp.  
Rzym 1932-35



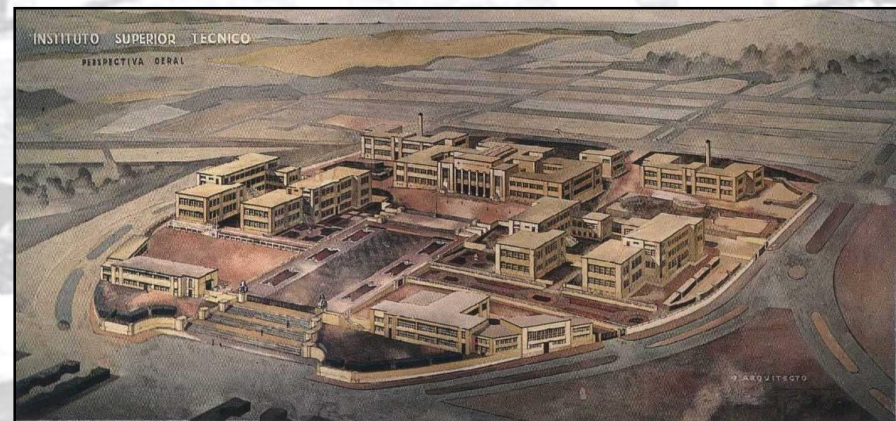
## HOCHSCHULSTADT

Berlin 1937  
projekt konkursowy



## INSTITUTO SUPERIOR TECNICO

proj. Porfirio Pardal Monteiro z zesp.  
Lizbona 1929-1941

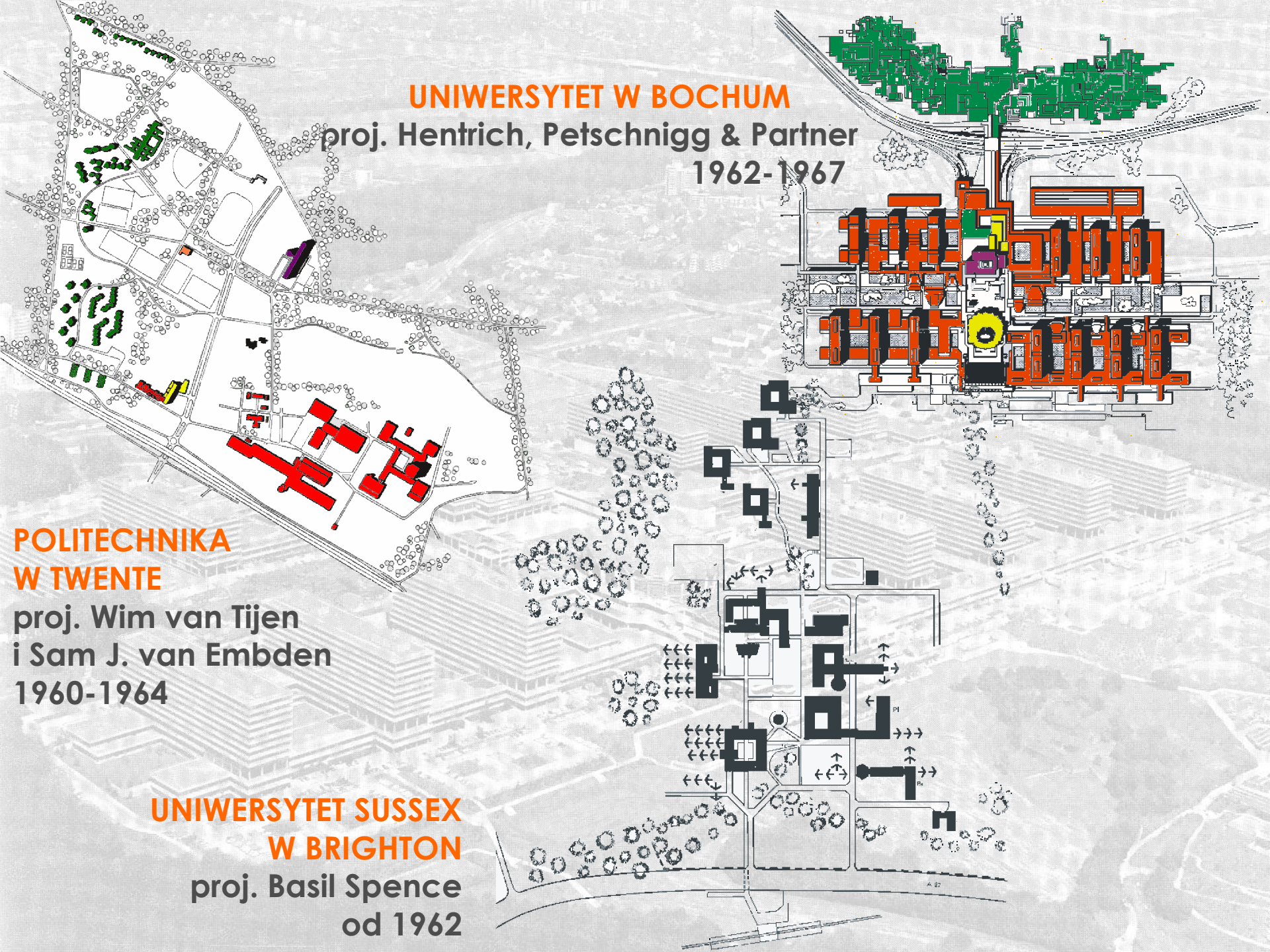


**UNIwersYTET W BOCHUM**  
proj. Hentrich, Petschnigg & Partner  
1962-1967

**POLITECHNIKA  
W TWENTE**

proj. Wim van Tijen  
i Sam J. van Embden  
1960-1964

**UNIwersYTET SUSSEX  
W BRIGHTON**  
proj. Basil Spence  
od 1962



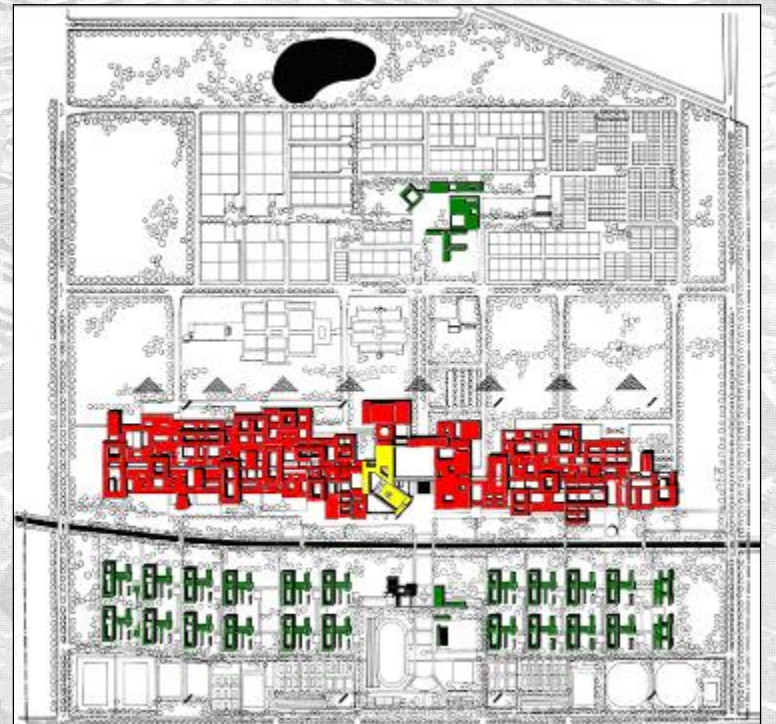
## UNIwersYTET W MEKSYKU

proj. Mario Pani z zesp.  
1965-68



## UNIwersYTET W BAGDADZIE

proj. Walter Gropius z zesp.  
1957-60

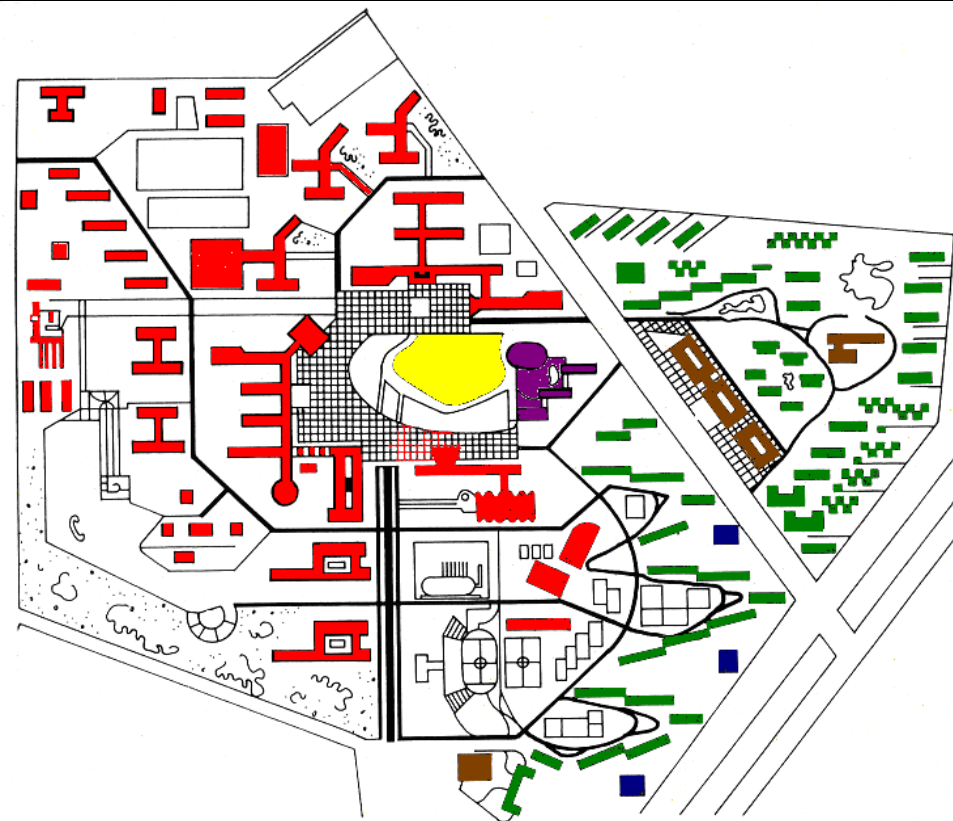
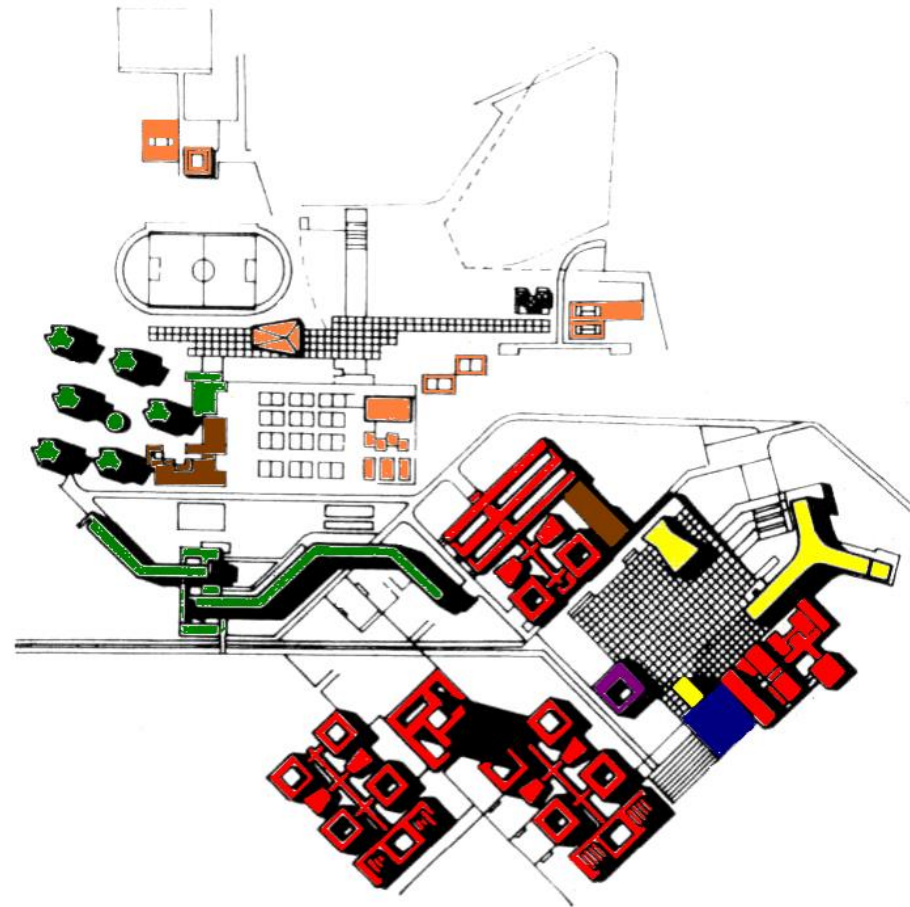


## UNIwersYTET W LAHORE

proj. Doxiadis Assoc.  
od 1958



WYŻSZA SZKOŁA  
BUDOWY MASZYN  
W SEWASTOPOLU



KOMPLEKS SZKÓŁ WYŻSZYCH  
W TBILISI

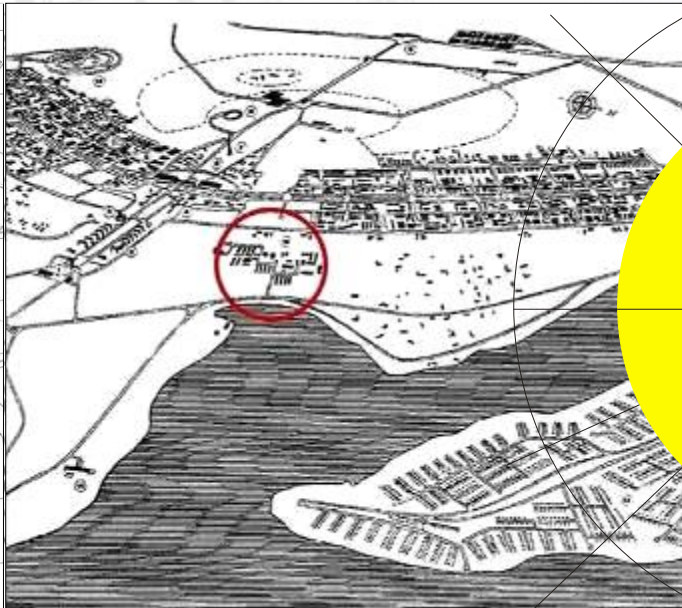
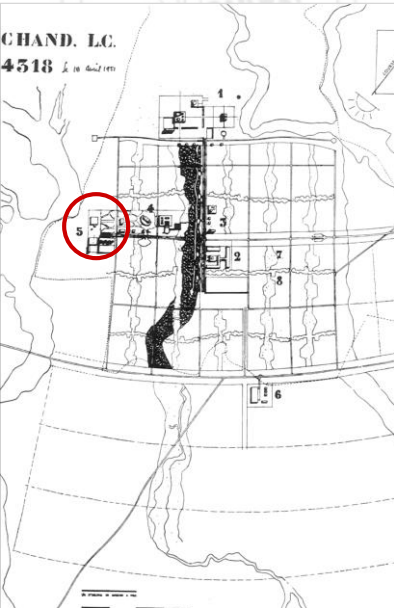


# przyczyny popularności kampusów

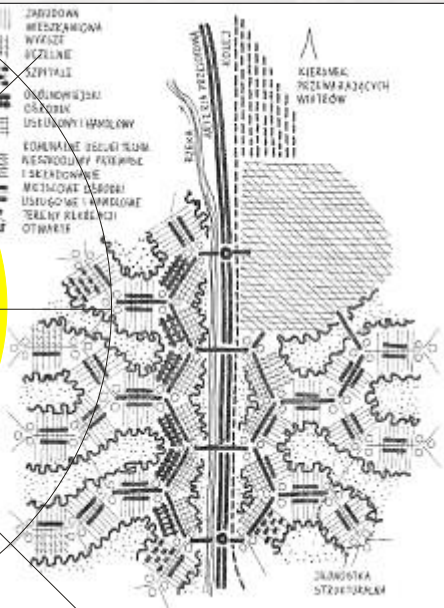
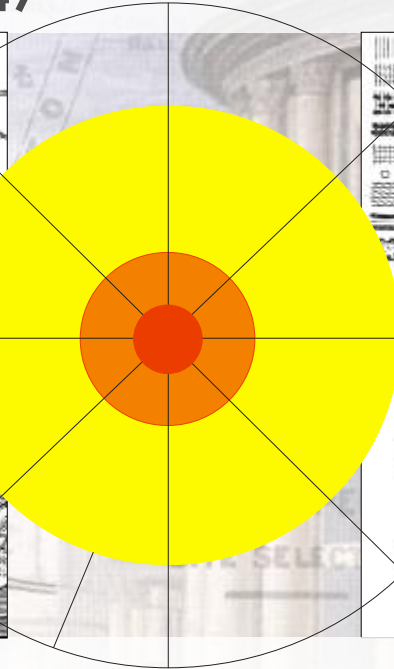
- **względy ideologiczne**
  - **humboldtowska jedność nauczania i badań**
  - **ucieleśnienie idei *universitas* jako instytucji niepodzielnej i powstałej w jednym miejscu**
  - **możliwość objęcia na jednym terenie wszystkich funkcji uczelni**
- **perspektywa nieskrępowanego rozwoju przestrzennego**
- **prawidłowe warunki pracy**
- **izolacja od zgiełku śródmieścia**
- **kontakt z naturą**
- **mniejszy koszt gruntów**
- **łatwiejsza praca administracyjna**
- **interdyscyplinarność systemu naukowo-dydaktycznego**
- **odciążenie strefy śródmiejskiej**
- **rozwoju kontaktów i więzi w środowisku akademickim**

# GARDEN-CITY

## CHANDIGARH proj. Le Corbusier 1952



## COMMUNITAS proj. Percival i Paul Goldman 1947



## BRASILIA proj. Oscar Niemeyer 1962

## MIASTO proj. Stefan Koziński 1974

# 1945



**DOM SPOŁECZNY  
IM. J. PIŁSUDSKIEGO  
1935**



**KRÓLEWSKA SZKOŁA  
RZEMIOSŁA  
I HANDLU  
1905-07**



**STAROSTWO  
KRAJOWE  
POMORSKIE  
1935**

# 1945



**KATOLICKIE  
SEMINARIUM  
NAUCZYCIELSKIE**  
1905-09



**DOM  
GUSTAWA WEESE**  
1910



**WILLA  
PAWŁA  
OSSOWSKIEGO**  
1925



**SĄD  
APELACYJNY**  
1938



**MUZEUM  
ZIEMI POMORSKIEJ  
IM. J. PIŁSUDSKIEGO**  
1935

# 1956



**BUDYNEK MIESZKALNY**  
1916

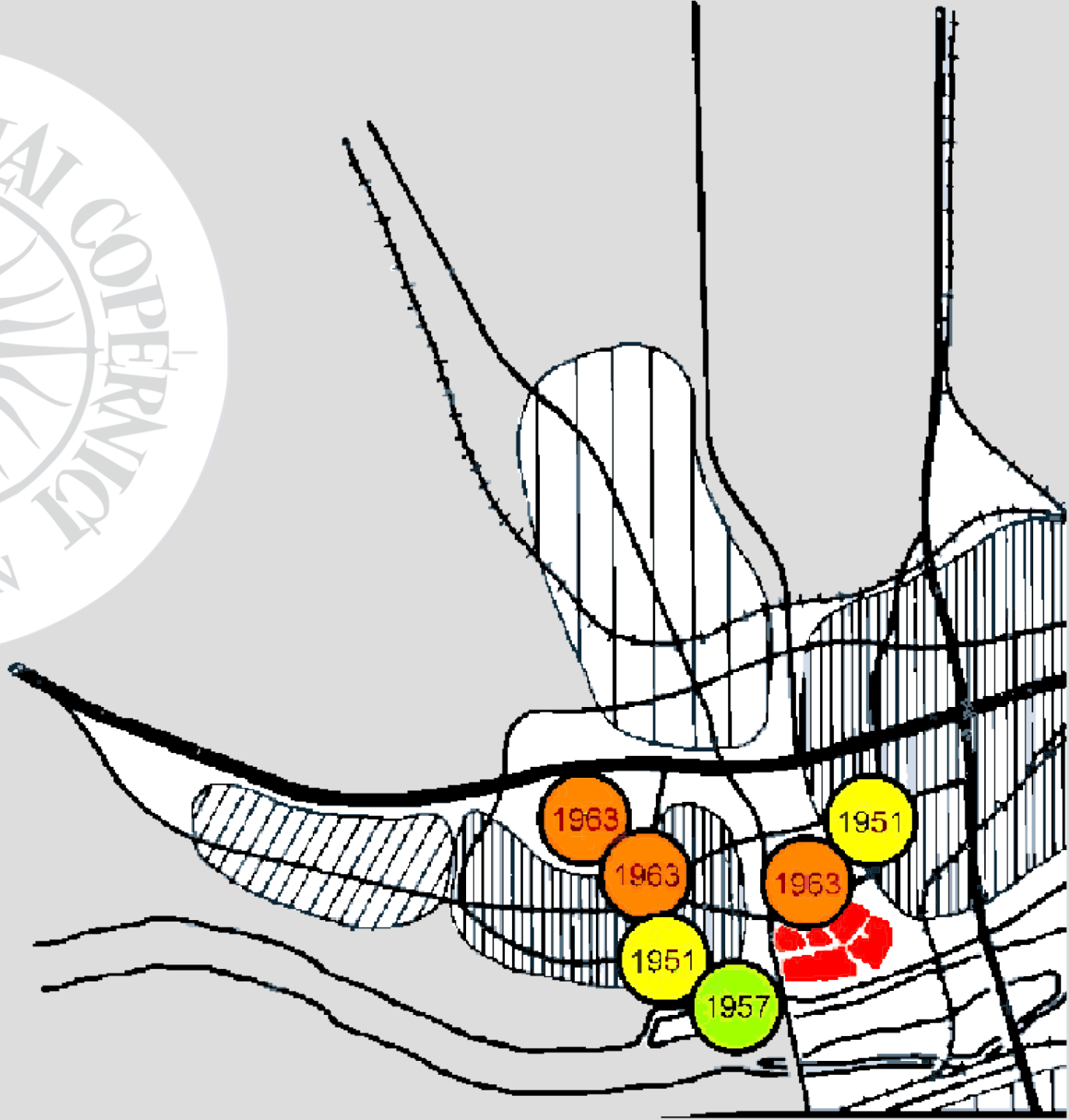
# 1957 1965



**PAŁAC BISKUPA  
STANISŁAWA  
DĄBSKIEGO**  
1693



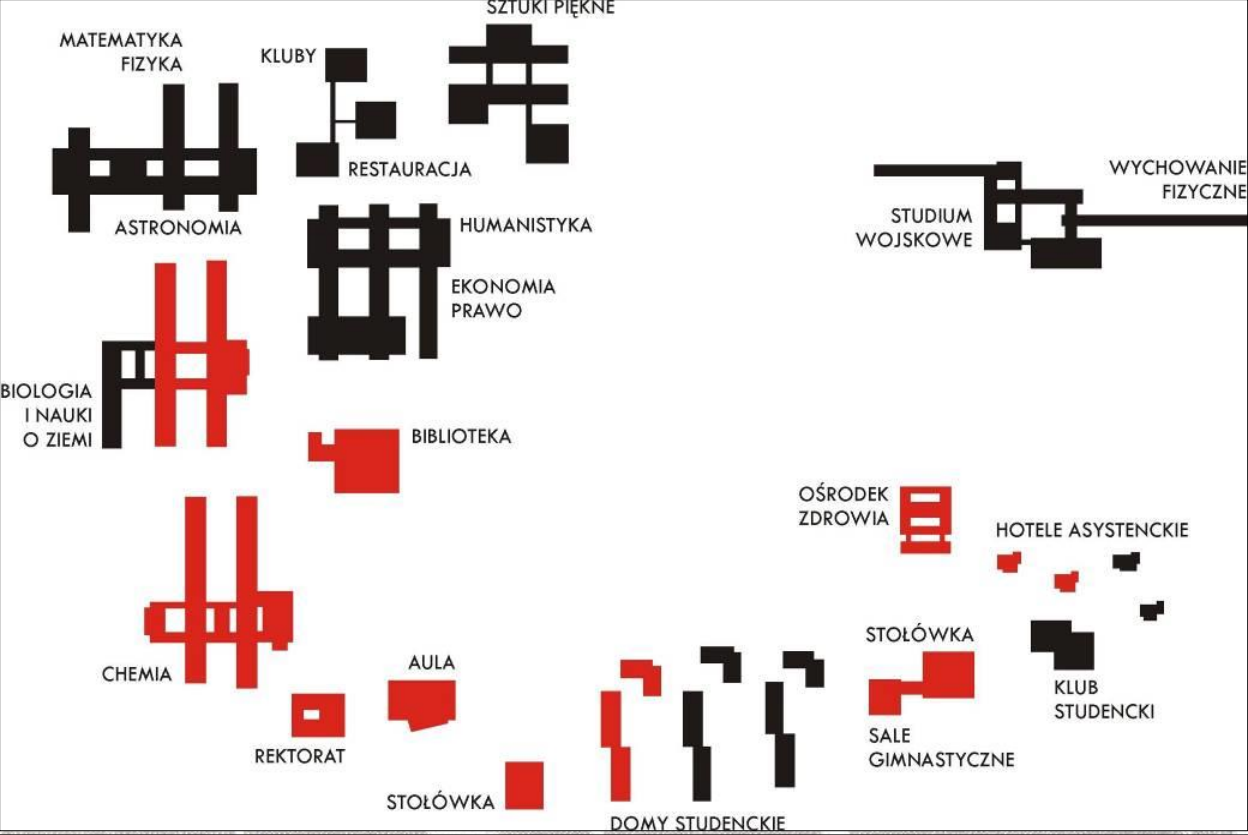
**DYREKCJA OKRĘGOWA  
KOLEI PAŃSTWOWYCH**  
1932





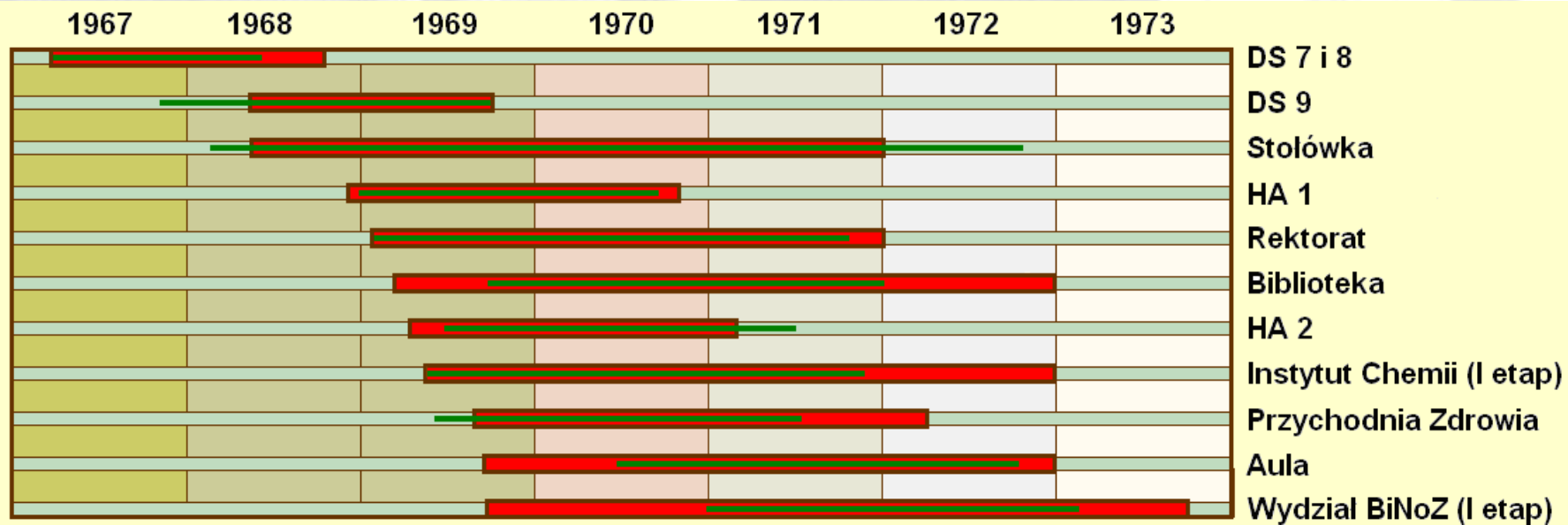
- 
- **bliskie sąsiedztwo śródmieścia i dotychczasowych budynków uniwersyteckich**
  - **duży areał (50 ha) o znacznych możliwościach rozbudowy**
  - **bliskość ujęcia wodnego, kanalizacyjno-wodociągowego i gazowego**
  - **otoczenie leśne – dobre warunki zdrowotne**
  - **bardzo dobre powiązanie komunikacyjne z centrum**
  - **dzięki planowanej arterii łączącej Toruń z Bydgoszczą możliwość przyszłej obsługi ówczesnej stolicy województwa**

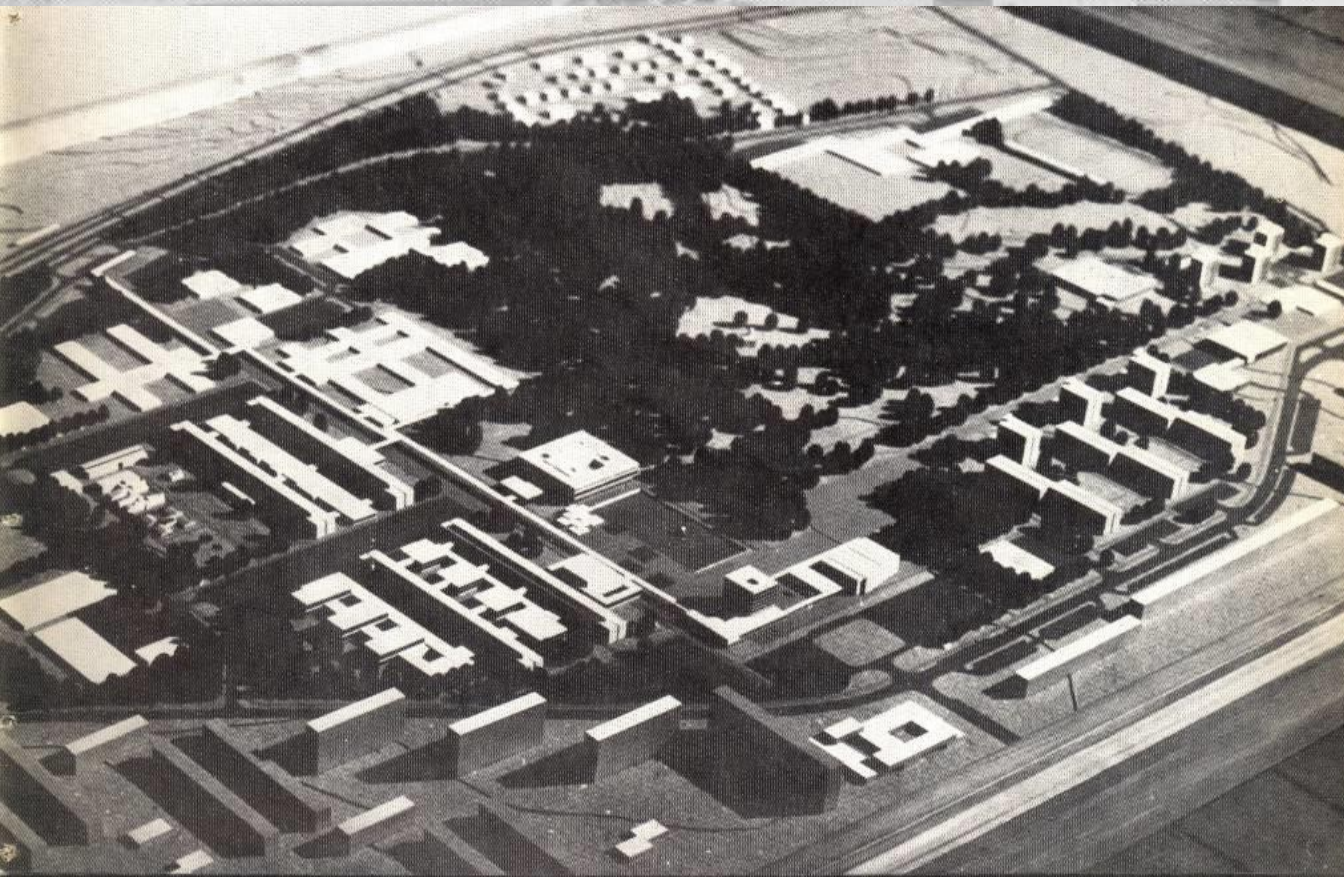


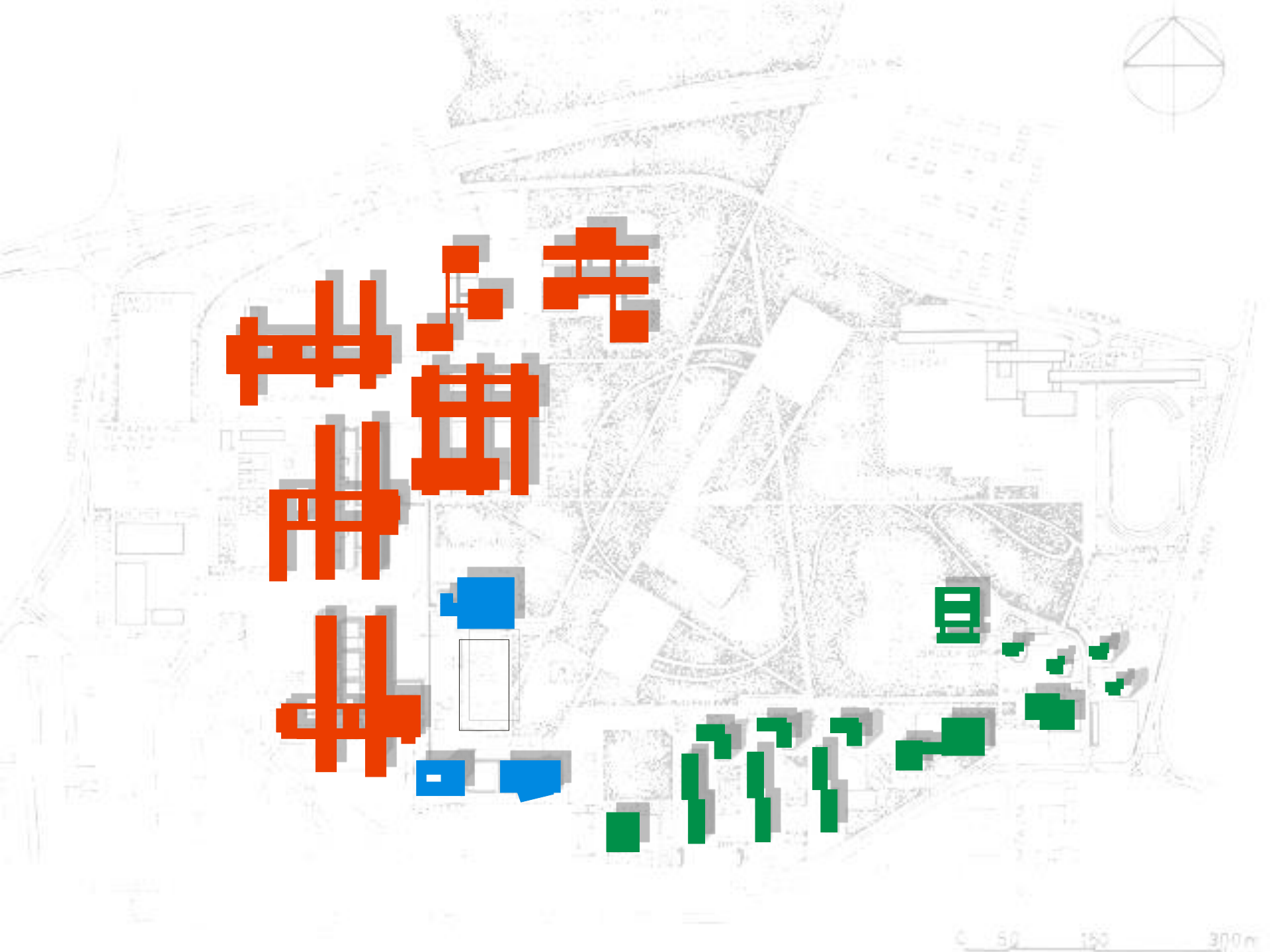


kartowicz  
 różański  
 benedek  
 popławski  
 szober  
 jaworski  
 buczkowski  
 kucza-  
 kuczyński

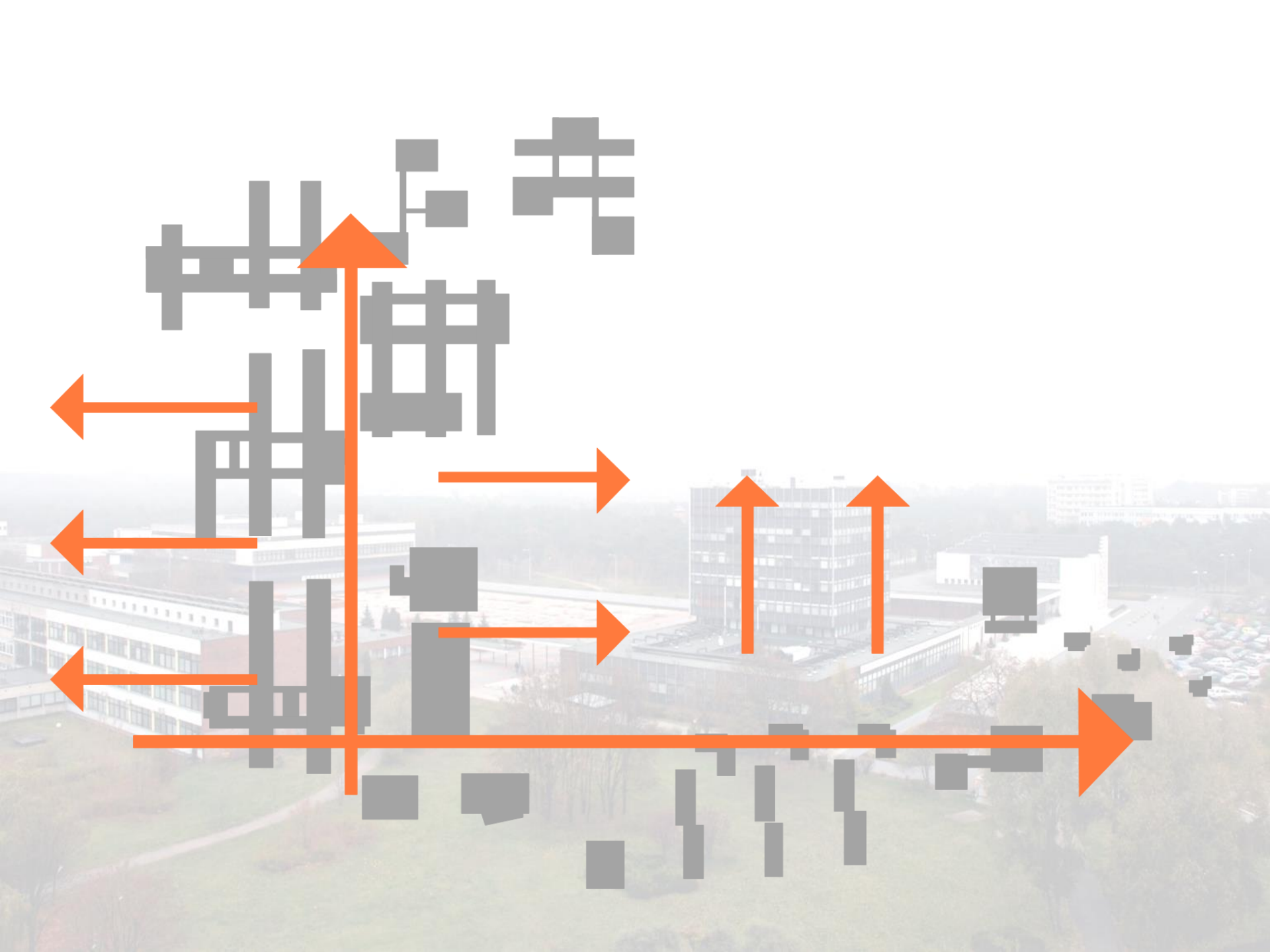
	1967	1968	1969	1970	1971	1972	1973	1974	1975	1976	1977	1978	1979	1980
DS 7 i 8	█	█	█											
DS 9	█	█	█											
Przychodnia Zdrowia	█	█	█	█										
Stołówka (A)	█	█	█	█										
Biblioteka	█	█	█	█	█									
Instytut Chemii	█	█	█	█	█	█								
HA 1	█	█	█	█	█									
Rektorat i Aula	█	█	█	█	█	█								
Wydział BiNoZ	█	█	█	█	█	█	█							
Wydział Ekonomii	█	█	█	█	█	█	█							
Radioastronomia	█	█	█	█	█	█	█							
Stołówka (B)	█	█	█	█	█	█	█							
Klub studencki	█	█	█	█	█	█	█							
DS 10	█	█	█	█	█	█	█							
DS 11	█	█	█	█	█	█	█							
Studium WFIS	█	█	█	█	█	█	█	█	█					
HA 2	█	█	█	█	█	█	█							
DS 12	█	█	█	█	█	█	█							
DS 13	█	█	█	█	█	█	█							
DS 14	█	█	█	█	█	█	█							
DS 15	█	█	█	█	█	█	█							
DS 16	█	█	█	█	█	█	█							
Katedry Fizyki	█	█	█	█	█	█	█	█	█					
Katedry Matematyki	█	█	█	█	█	█	█	█	█					
Stołówka (A)	█	█	█	█	█	█	█	█	█					
Wydział Prawa	█	█	█	█	█	█	█	█	█					

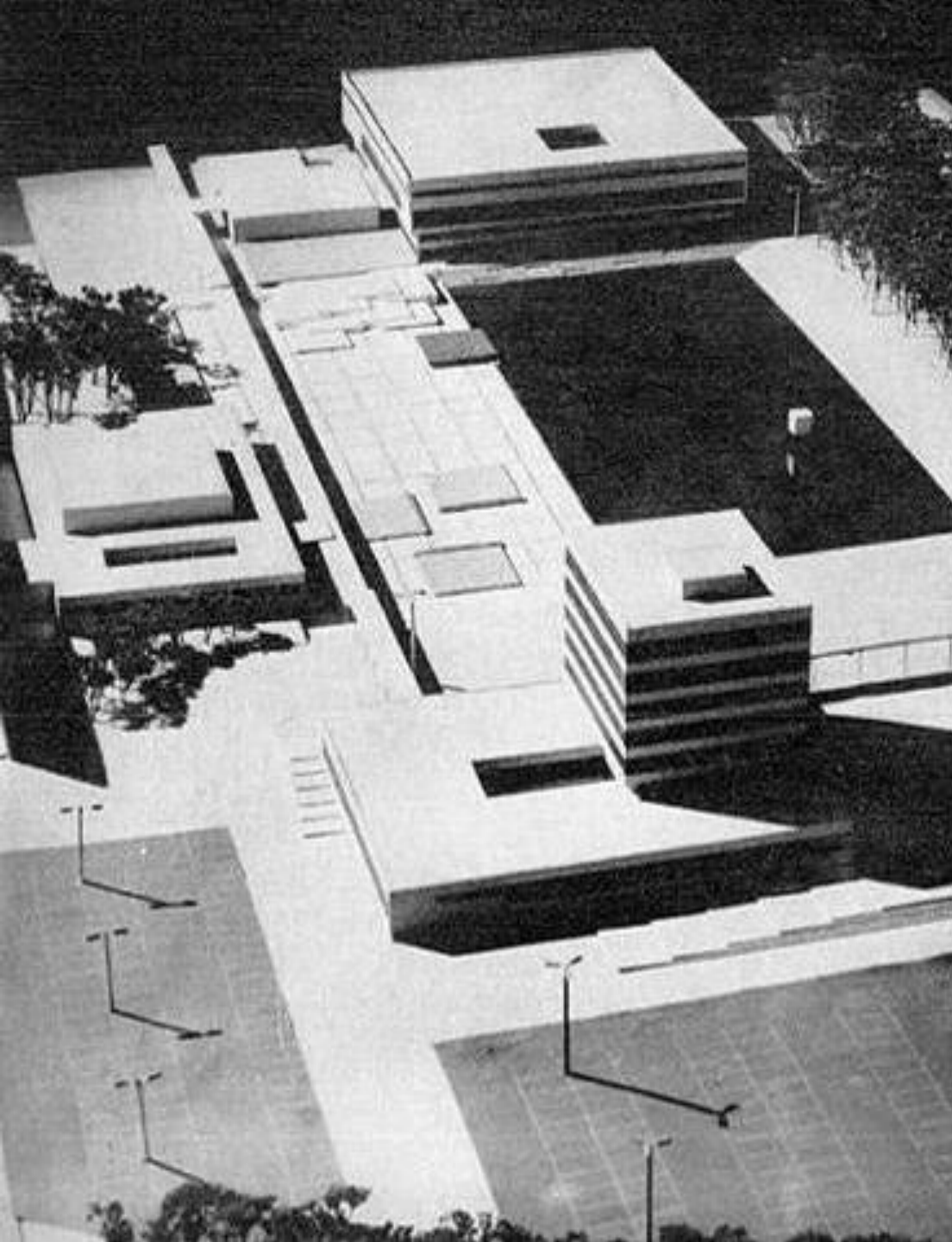




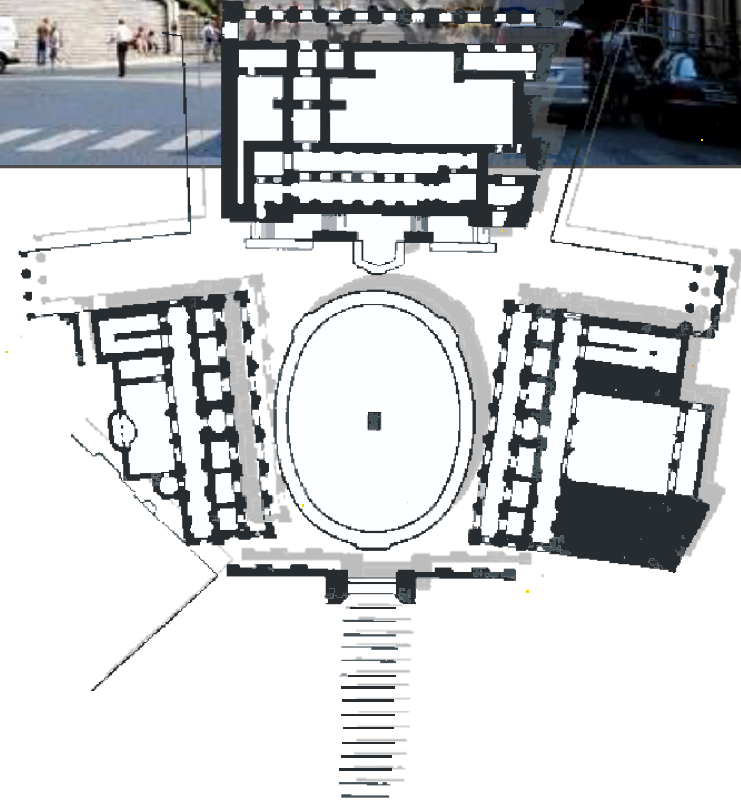
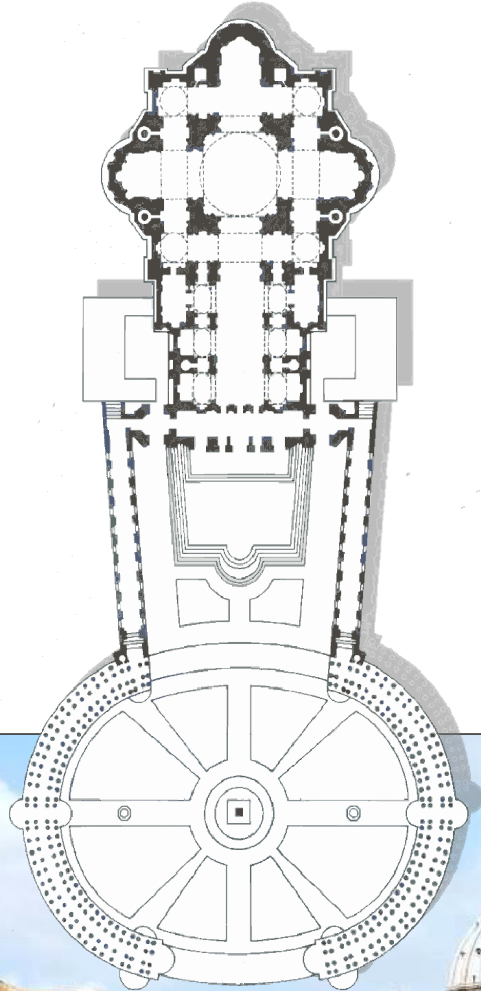


0 50 100 300m











**ILLINOIS INSTITUTE  
OF TECHNOLOGY**

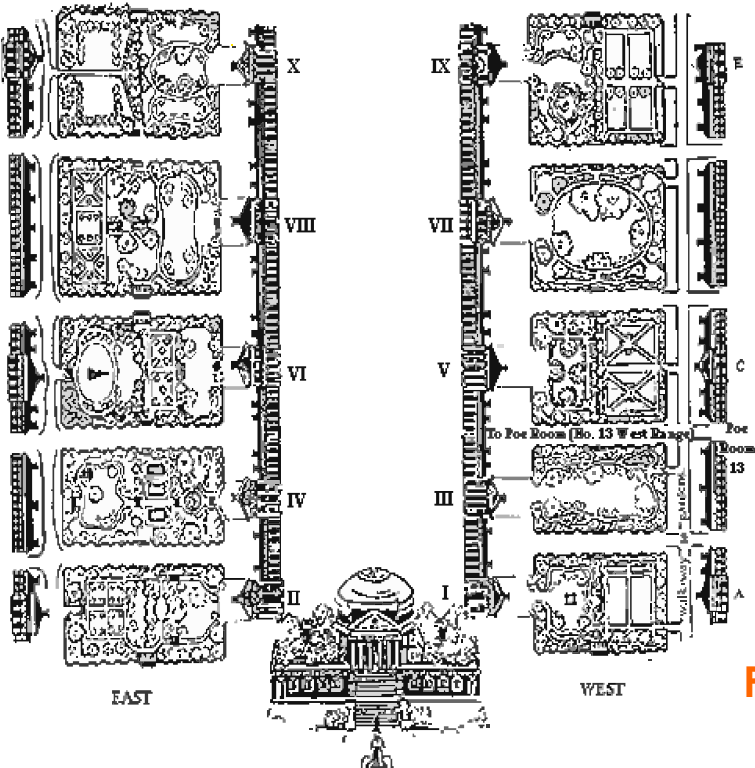
proj. L. Mies van der Rohe  
Chicago 1939-56



**UNIVERSITY  
OF ST. THOMAS**  
proj. Philip  
Johnson  
Houston 1958

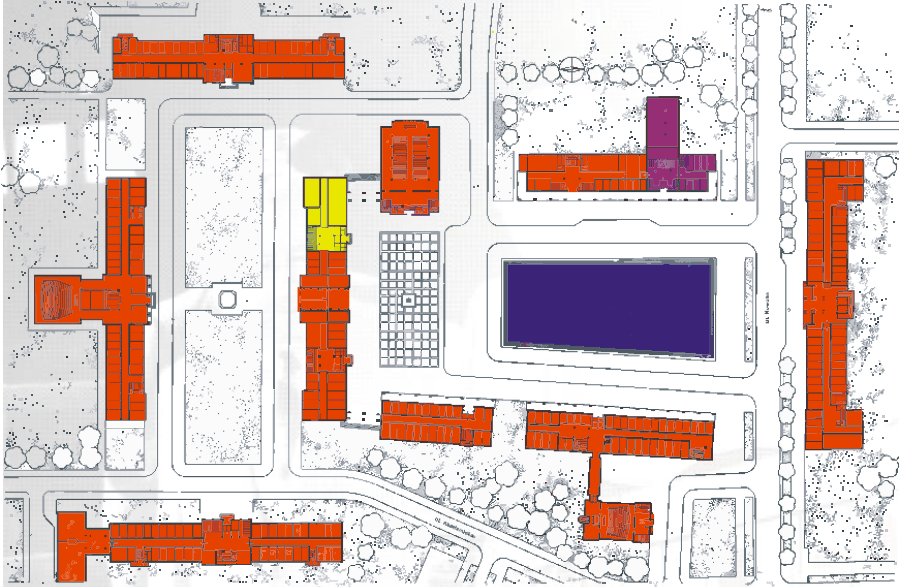


THOMAS JEFFERSON'S ACADEMICAL VILLAGE



**POLITECHNIKA  
W OTANIEMI**  
Alvar Aalto  
1954-1969

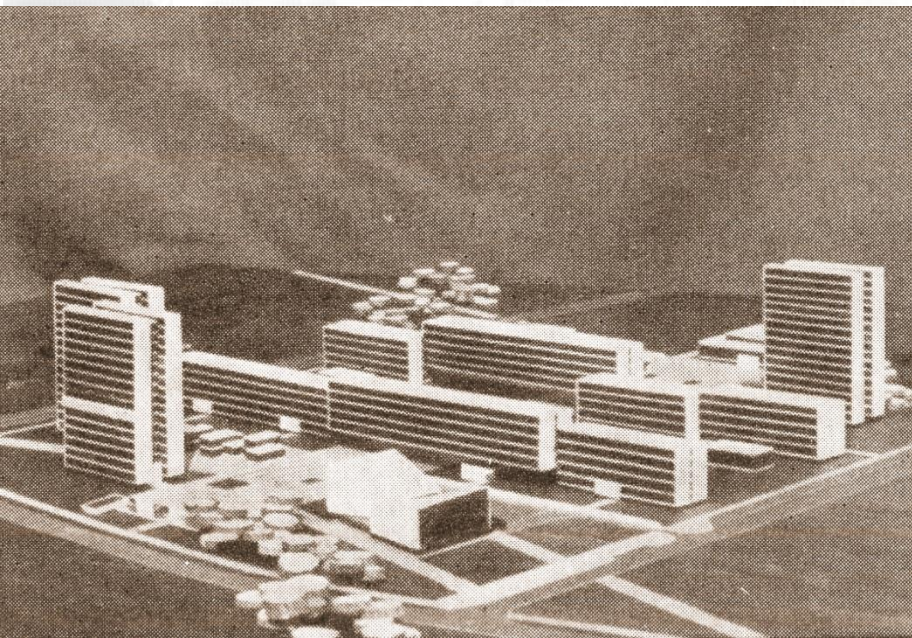




**UMCS W LUBLINIE**  
centrum założenia wg koncepcji z lat 50.



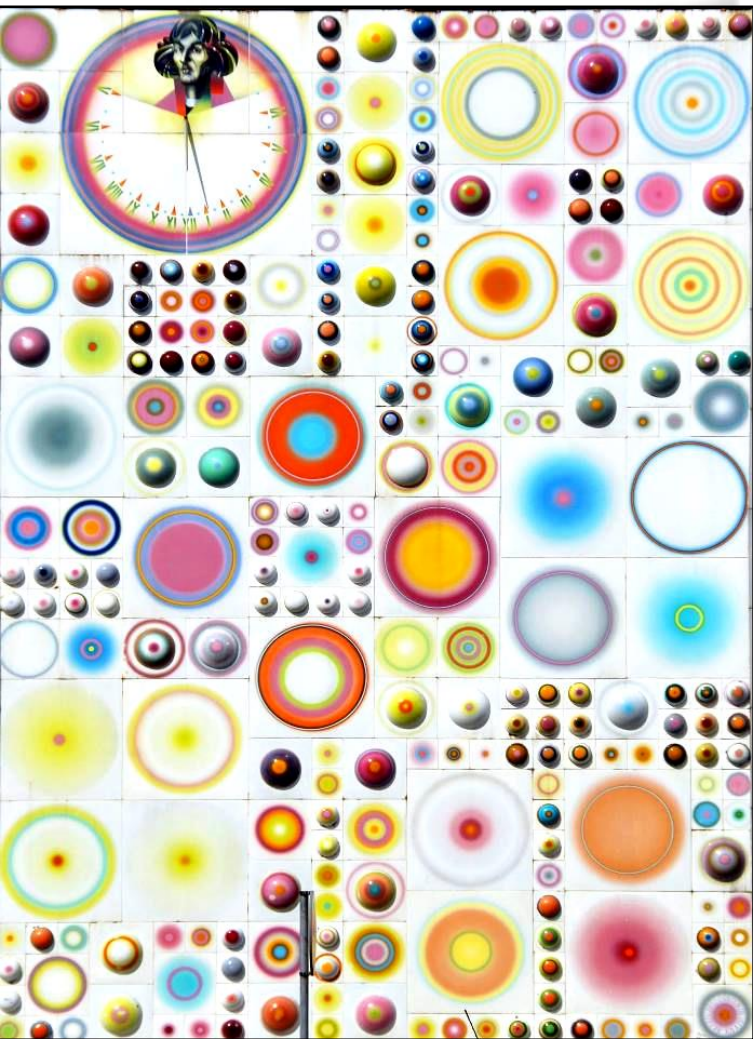
**WYŻSZA SZKOŁA ROLNICZA**  
proj. Vladimír Dedeček  
Nitra 1965



**OSIEDLE STUDENCKIE W KRAKOWIE**  
proj. Tomasz Mańkowski i in.  
1964-68



**PROJEKT BUDOWY**  
proj. **Włodzisław Różański**



**PANNEAU NA FASADZIE AULI**  
proj. i realizacja Stefan Knapp  
1973



**MOZAIKA NA FASADZIE PRZYCHODNI**  
proj. i realizacja Stanisław Borysowski i Mieczysław Ziomek  
1974



